



Manuale di installazione >> Cavalletto centrale >> KTM1090/1190/1290 ADV



1.

Manuale di installazione >> Cavalletto centrale >> KTM1090/1190/1290 ADV

1. Installare il tampone in gomma sul cavalletto. Allineare i fori di montaggio, inserire la vite a brugola in dotazione e serrare con una chiave esagonale da 5 mm.

2. Lubrificare il cavalletto con un grasso lubrificante per migliorare la funzionalità.



2.

COLTEBFACIA MOTORTEBIA

3. Inserire i distanziatori su entrambi i lati del cavalletto centrale.



4. Installare il cavalletto con due bulloni esagonali M8x35 mm su entrambi i lati. Usare un sigillante per filetti.



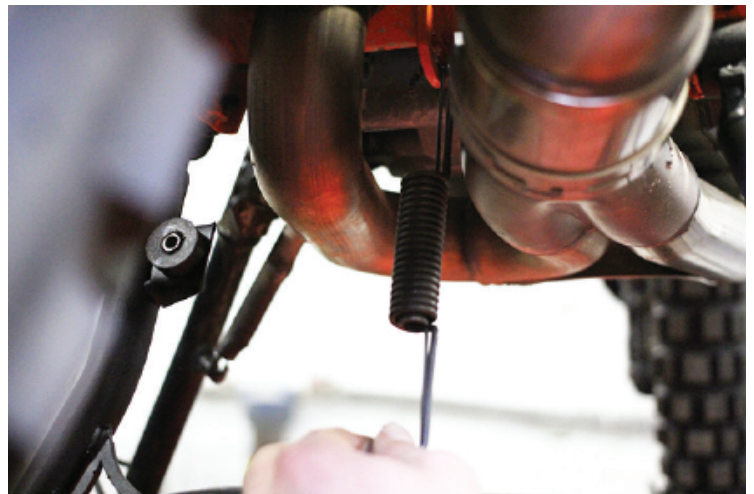
3.

COLTEBFACIA MOTORTEBIA

5. Inserire la molla di diametro minore all'interno di quella di diametro maggiore.



6. Agganciare un lato della molla al supporto sul telaio della motocicletta.

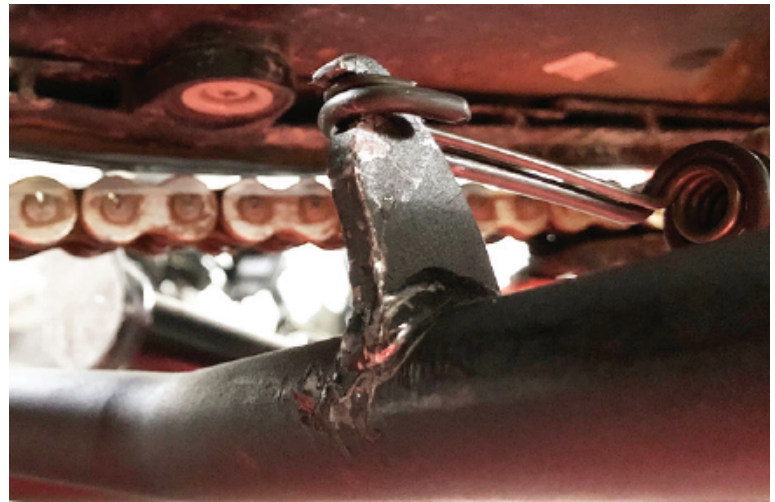


4.

7. Con un lungo cacciavite piatto, agganciare con cautela l'altro lato della molla. Collegare prima la molla più grande e poi quella più piccola. Tenere ferma la molla con una mano e il cavalletto in posizione orizzontale. Occhiali di sicurezza e guanti sono consigliati!

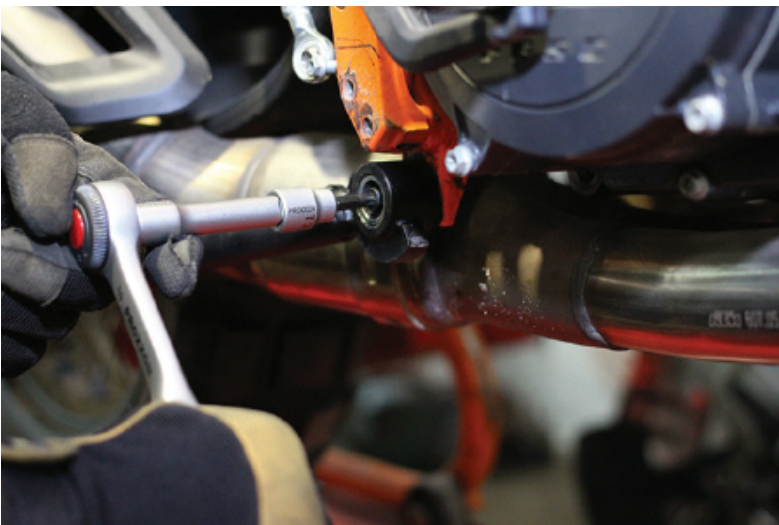


8. Controllare che entrambe le molle siano posizionate correttamente.



5.

9. Stringere i bulloni M8x35 mm con una chiave T35 e un cricchetto.



10. Serrare tutti i bulloni e controllare che tutti i ganci siano posizionati correttamente (nell'incisione).

6.



L'installazione di questo prodotto è completata. Testare con frequenza la sua funzionalità sollevando la motocicletta sul cavalletto centrale.

Controllare di nuovo tutti i dadi, i bulloni e le molle dopo il primo giro di prova.

7.

Hardware Kit and Recommended Tools



- 1. 2x spacers/tabs
- 2. 2x pull springs
- 3. rubber bumper
- 4. 1x M6x12mm Allen bolt
- 5. 2x M8x35 hex/torx bolts

- 6. 5mm Allen key (socket)
- 7. 10mm socket
- 8. T35 torx (socket)
- 9. Ratchet extension
- 10. Ratchet
- 11. Flat head screw driver (long and sturdy)

8.